

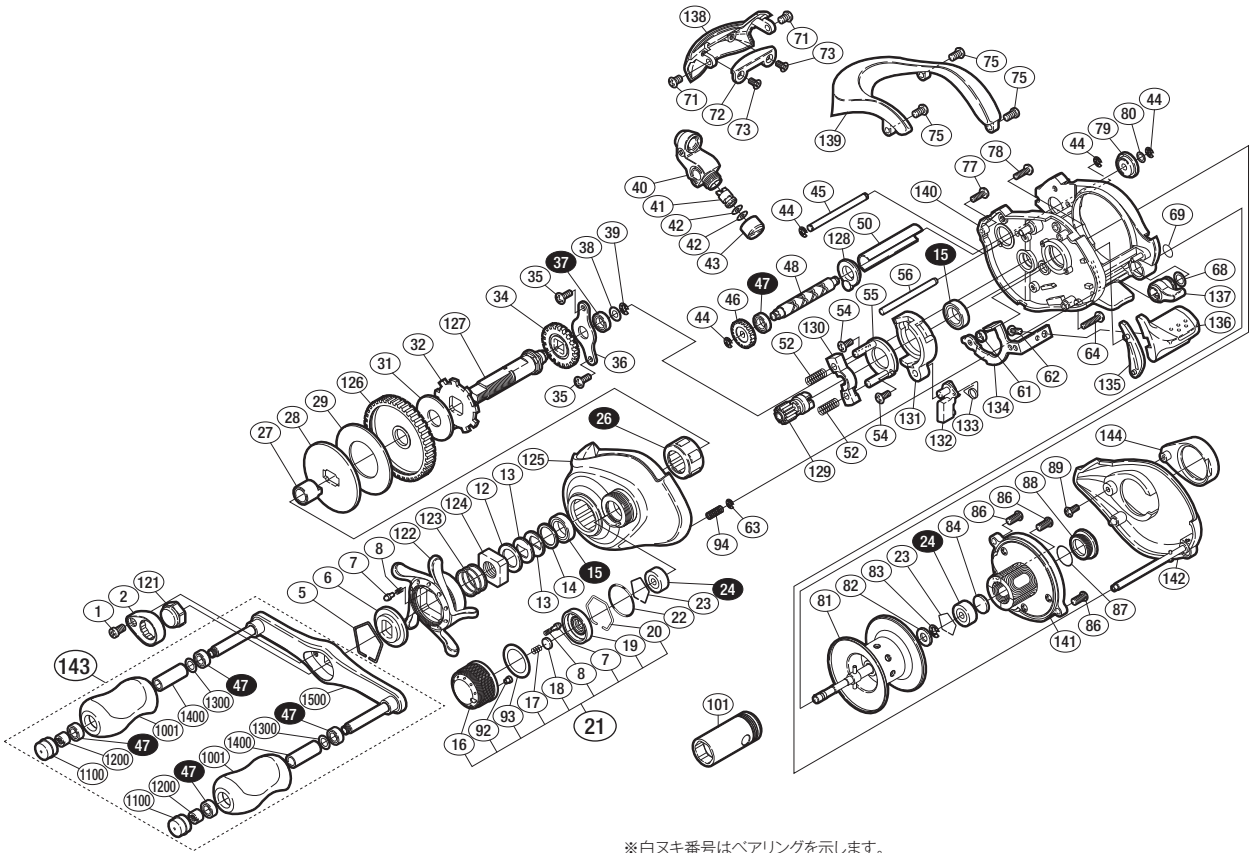
アンタレスDC 左



商品コード 5-RH49 1000

本体価格(税別) 72,000円

短縮コード **02005**



※白スキ番号はベアリングを示します。

調整座金類に関しましては、必ずしも分解図中の表現と一致しない場合がございますので、ご了承ください。(商品により使用している場合とそうでない場合がございます。)

部品番号	部品名	本体価格(税別)
1	固定ボルト	200
2	ハンドルリテーナー	200
5	スタードラッグ音出シ板抜ケ止メ	100
6	スタードラッグ音出シ板	100
7	音出シピン	100
8	音出シバネ	100
12	スタードラッグスペーサー	100
13	メインギヤ座金	100
14	スタードラッグベアリング座金	50
15	SARB(φ8×φ12×3.5)	1,200
16	スプールドラッグツマミ	800
17	スプールドラッグバネ	100
18	スプールドラッグ座金	100
19	SDツマミ音出シ板	300
20	音出シピン止メ輪	200
21	スプールドラッグツマミ組	1,500
22	Oリング	100
23	ベアリング抜ケ止メ	50
24	SARB(φ3×φ10×4)	1,200
26	ローラークラッチ	1,500
27	インナーチューブ	500
28	スタードラッグ板	200
29	スタードラッグ座金	300
31	スタードラッグ座金	300
32	ストッパーギヤ	500
34	クロスギヤ(A)	300
35	固定ボルト	50
36	メインギヤ軸固定板	100
37	SARB(φ5×φ8×2.5)	1,200
38	座金	50
39	E形止メ輪 2.5	50
40	レベルwind組	1,500
41	クロスギヤピン	200
42	座金	50
43	レベルwind受ケ	100
44	E形止メ輪 2	50

部品番号	部品名	本体価格(税別)
45	ラインガード	300
46	クロスギヤ(C)	500
47	SARB(φ4×φ7×2.5)	1,200
48	クロスギヤ軸	1,500
50	レベルwindパイプ	500
52	クラッチヨークバネ	50
54	固定ボルト	50
55	クラッチカム押サエ板	300
56	レベルwindガイド	300
61	クラッチプレート軸受ケ	100
62	固定ボルト	50
63	E形止メ輪 1.5	50
64	固定ボルト	50
68	座金	50
69	Oリング	50
71	固定ボルト	50
72	ラインガード板	1,000
73	固定ボルト	50
75	固定ボルト	50
77	固定ボルト	50
78	固定ボルト	50
79	クロスギヤ受ケ(B)	100
80	座金	50
81	スプール組	8,000
82	磁性板	100
83	E形止メ輪 3	50
84	スプール軸当タリB	50
86	固定ボルト	50
87	Oリング	100
88	注油穴キャップ	300
89	固定ボルト	50
92	SDツマミ銘版	100
93	銘版シート	200
94	ダンパーバネ	100
121	ハンドル固定ナット	200
122	スタードラッグ	1,500

部品番号	部品名	本体価格(税別)
123	スタードラッグバネ	200
124	スタードラッグ固定ナット	200
125	本体A組	8,200
126	メインギヤ	2,200
127	メインギヤ軸	2,000
128	クロスギヤ受ケ(A)	100
129	ピニオンギヤ	1,700
130	クラッチヨーク	200
131	クラッチカム	200
132	クラッチツメ	300
133	クラッチツメバネ	100
134	クラッチプレート	500
135	クラッチレバー受ケ(B)	200
136	クラッチレバー	500
137	本体Bカムレバー	200
138	レベルwindガード	1,500
139	サムレスト	3,000
140	本体枠	13,200
141	本体枠B受ケ組	15,000
142	本体B組	6,200
143	ハンドル組	8,000
144	BRツマミ銘版	200
1001	ハンドルニギリ	1,000
1100	ハンドルキャップ	200
1200	ニギリ固定ナット	100
1300	座金	50
1400	ニギリ固定軸パイプ	300
1500	ハンドル	2,500
101	リールレンチ (付属品)	800
*F01	リール袋 (付属品)	800
TRST	取扱説明書 (付属品)	100
BNKI	分解図 (付属品)	100
OIL1	パンタムオイル (付属品)	300