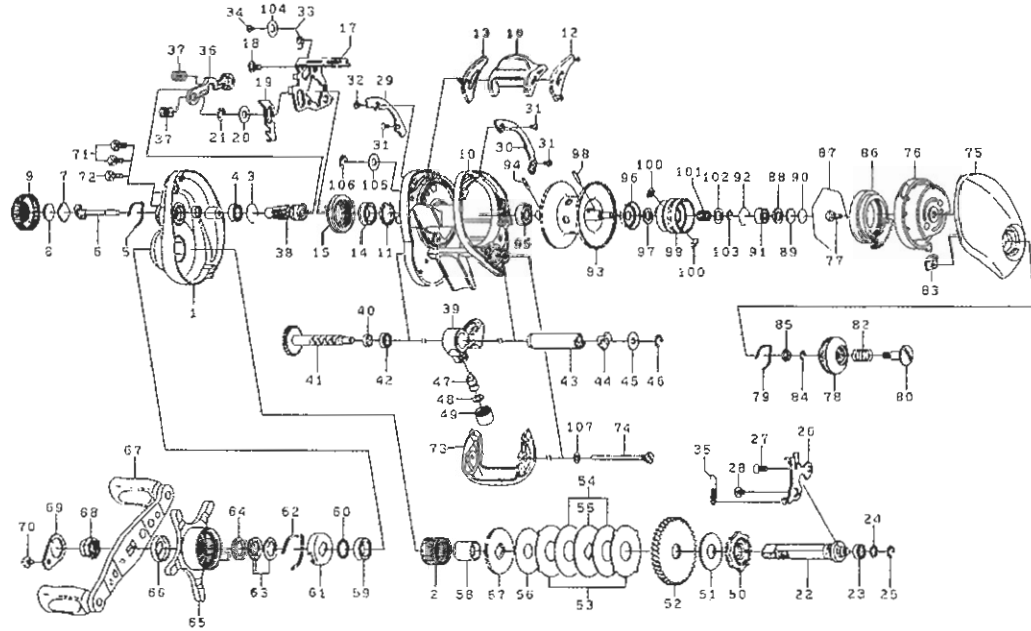


TEAM DAIWA ZILLION 100HLA / 100SHLA



Key No.	Parts No.	Parts Name	Désignation des pièces	Key No.	Parts No.	Parts Name	Désignation des pièces
1	6G884801	Left side plate	Flasque gauche	54	6G791401	Drag washer (A)	Rondelle de frein (A)
2	6G819801	Roller clutch	Roulement à aiguilles	55	6F904902	Key washer (A)	Rondelle fixe (A)
3	6G421601	Bearing retainer (A)	Rondelle de retenue du roulement à billes (A)	56	6G711101	Drag washer (B)	Rondelle de frein (B)
4	6G538003	Ball bearing (A)	Roulement à billes (A)	57	6G358501	Key washer (B)	Rondelle fixe (B)
5	6G834401	Click leaf spring (A)	Rosser de cliquet (A)	58	6G011401	Gear shaft collar	Collier de axe de roue de commande
6	6F744101	Pinion shaft	Axe de pignon	59	6B861703	Ball bearing (D)	Roulement à billes (D)
7	6B175401	Spacer (A)	Rondelle de chapeau de réglage (A)	60	6B553801	Bearing washer	Rondelle de roulement à billes
8	6B175503	Spacer (B)	Rondelle de chapeau de réglage (B)	61	6F028201	Click leaf spring holder	Support de ressort de réglage de cliquet
9	6F833907	Cast control cap	Chapeau de réglage de tension	62	6F032401	Click leaf spring (B)	Rosser de cliquet (B)
10	6G801503	Frame assembly	Bâti	63	61508901	Drag spring washer	Rondelle du ressort de frein
11	6F834701	Collar	Collier	64	63737810	Spacing sleeve	Manchon
12	6G260702	Spacer (C)	Rondelle de chapeau de réglage (C)	65	6G792604	Star drag	Frein étoile
13	6G260802	Spacer (D)	Rondelle de chapeau de réglage (D)	66	6F850402	Handle collar	Collier de manivelle
14	6G431002	Ball bearing (B)	Roulement à billes (B)	67	6G884501	Handle assembly	Manivelle
15	6F997401	Clutch cam	Came d'embrayage	68	6G793302	Handle nut	Ecrou de manivelle
16	6G260901	Clutch lever	Levier d'embrayage	69	60403209	Handle nut plate	Plaque d'ecrou de manivelle
17	6G801701	Clutch cam plate	Plaque de came d'embrayage	70	63538301	Handle nut plate screw	Vis de plaque d'ecrou de manivelle
18	6G039701	Clutch cam screw	Vis de came d'embrayage	71	6G040805	Left side plate screw (A)	Vis de flasque gauche (A)
19	6G801801	Clutch trip plate	Plaque d'embrayage	72	6G040801	Left side plate screw (B)	Vis de flasque gauche (B)
20	63716906	Washer (A)	Rondelle (A)	73	6G261501	Front plate	Couronne
21	63201402	Retainer (A)	Clips (A)	74	6G011702	Stabilizer bar	Entretroise
22	6G790202	Drive shaft	Axe de la roue de commande	75	6G261608	Right side plate	Flasque droit
23	6F055601	Ball bearing (C)	Roulement à billes (C)	76	6G261802	Right set plate	Platine droit
24	6G755201	Washer (B)	Rondelle (B)	77	63510906	Right set plate screw	Vis de platine droit
25	63205901	Retainer (B)	Clips (B)	78	6F577802	Brake adjusting knob	Bouton de réglage de frein
26	6G801901	Drive shaft retainer	Verrou d'arbre de commande	79	6F051701	Brake click spring	Rosser de cliquet de frein
27	6E134503	Drive shaft retainer screw (A)	Vis de verrou d'arbre de commande (A)	80	6F577901	Set plate screw	Vis de platine
28	6G850401	Drive shaft retainer screw (B)	Vis de verrou d'arbre de commande (B)	82	6E167101	Set plate spring	Rosser de platine
29	6G794106	Plate (A)	Plaque (A)	83	6F613401	Brake dial retainer (A)	Verrou de cadran (A)
30	6G795706	Plate (B)	Plaque (B)	84	6B339801	Brake dial retainer (B)	Verrou de cadran (B)
31	6G318503	Screw (A)	Vis (A)	85	6F637701	Brake dial washer	Rondelle de cadran
32	6G611501	Screw (B)	Vis (B)	86	6F717702	Magnet holder	Boîtier à aimants
33	6G802001	Clutch cam spring	Rosser de came d'embrayage	87	6B543201	Magnet holder retainer	Clip de boîtier
34	6F505701	Screw (C)	Vis (C)	88	6F574303	Spacer (E)	Rondelle de chapeau de réglage (E)
35	6G790501	Clutch trip plate spring	Rosser de plaque d'embrayage	89	63757411	Spacer (F)	Rondelle de chapeau de réglage (F)
36	6F998201	Yoke	Joug de debayage	90	63757404	Spacer (G)	Rondelle de chapeau de réglage (G)
37	6G860301	Yoke spring	Rosser de joug	91	6G431105	Ball bearing (E)	Roulement à billes (E)
38	6G884901	Pinion gear	Pignon	92	6E219701	Bearing retainer (B)	Rondelle de retenue du roulement à billes (B)
39	6G410301	Line guide	Guide-fil	93-103	6Z018069	Spool assembly	Bobine complète
40	6G010701	Worm shaft holder (A)	Support de arbre à vis (A)	104	6F440201	Washer (C)	Rondelle (C)
41	6G790701	Worm shaft assembly	Ensemble vis double filet	105	6G850701	Washer (D)	Rondelle (D)
42	6F648301	Worm shaft holder (B)	Support de arbre à vis (B)	106	63205901	Retainer (C)	Clips (C)
43	6F836502	Levol wind guard	Protecteur de vis double filet	107	6G884801	Washer (E)	Rondelle (E)
44	6B715501	Worm shaft holder (C)	Support de arbre à vis (C)				
45	6F655501	Worm shaft washer	Rondelle de vis double filet				
46	63205901	Worm shaft retainer	Clips de vis double filet				
47	6T214212	Line guide pawl	Pilote de guide-fil				
48	63731300	Line guide washer	Rondelle de guide-fil				
49	63424807	Pawl cap	Chapeau de pilote				
50	6G802201	Clutch wheel	Rochet anti-retour				
51	6G863501	Drive shaft washer	Rondelle d'axe de roue de commande				
52	6G802301	Drive gear	Roue de commande				
53	6G791301	Eared washer	Rondelle à oreilles				

TEAM DAIWA ZILLION 100SHLA SPECIAL PARTS			
Key No.	Parts No.	Parts Name	Désignation des pièces
1	6G885001	Left side plate	Flasque gauche
10	6G801502	Frame assembly	Bâti
29	6G794104	Plate (A)	Plaque (A)
30	6G795704	Plate (B)	Plaque (B)
38	6G885101	Pinion gear	Pignon
52	6G802701	Drive gear	Roue de commande
93-103	6Z018070	Spool assembly	Bobine complète